



# smartwares®



INDOOR AND  
OUTDOOR

**10**  
WATT

**800**  
LUMEN



QUICK  
INSTALLATION



## LED floodlight

NL LED floodlight DE LED-Scheinwerfer FR Projecteur LED  
ES Foco LED IT Proiettore a LED PT Led luz de inundação  
SV LED-strålkastare TR LED projektör PL Reflektor LED

FL1-DOB10 - 10.046.93

smartwares® FL1-DOB10

This luminaire contains built-in LED lamps.

~~A~~  
A+ } LED  
~~A~~  
B }  
C }  
D }  
E }  
F }

The lamps cannot be changed in the luminaire

874/2012

smartwares® FL1-DOB10

Diese Leuchte enthält eingebaute LED-Lampen.

~~A~~  
A+ } LED  
~~A~~  
B }  
C }  
D }  
E }  
F }

Die Lampen können in der Leuchte nicht ausgetauscht werden.

874/2012

smartwares® FL1-DOB10

Ce luminaire est comporte des lampes à LED intégrées.

~~A~~  
A+ } LED  
~~A~~  
B }  
C }  
D }  
E }  
F }

Les lampes de ce luminaire ne peuvent pas être changées.

874/2012

smartwares® FL1-DOB10

Deze armatuur bevat ingebouwde LED-Lampen.

~~A~~  
A+ } LED  
~~A~~  
B }  
C }  
D }  
E }  
F }

In de armatuur kunnen de lampen niet worden vervangen.

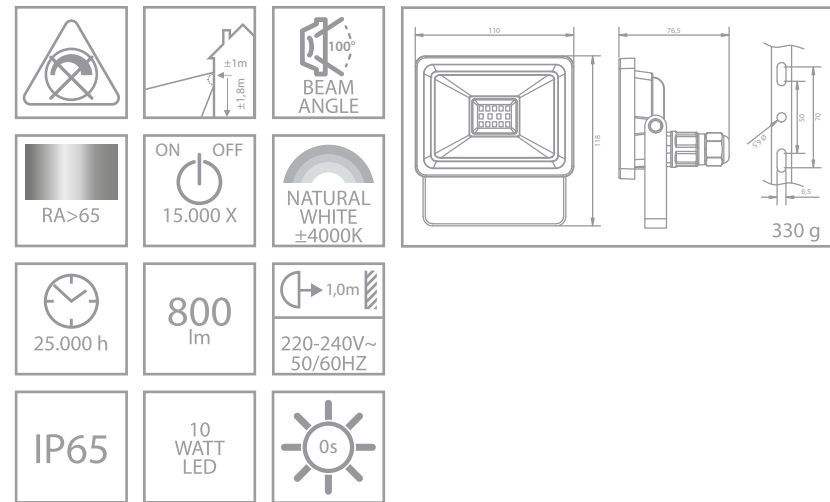
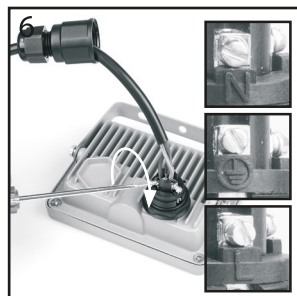
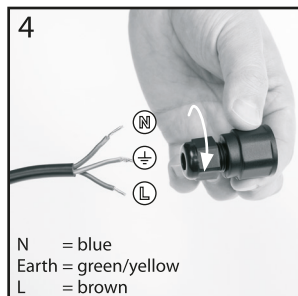
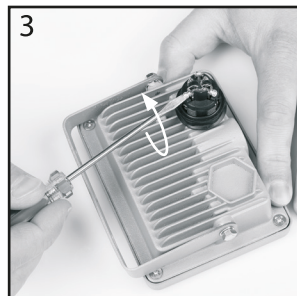
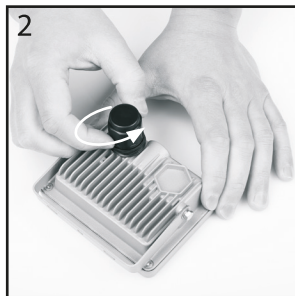
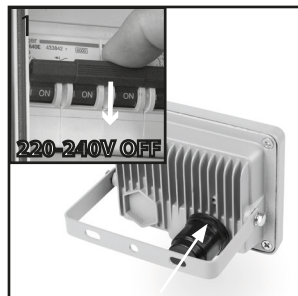
874/2012

220-240V~50/60HZ  
10W

IP65



CUSTOMER SERVICE	
NL: 0888 5940501	Lokaal tarief
BE: 078 481094(NL)	Lokaal tarief
BE: 078 481540(FR)	Tarif local
FR: 0825 560 650	18ct/min
DE: +49 (0) 1805 010762	14ct./Min. dt. Festnetz
	Mobil max. 42ct./Min
UK: +44 (0) 345 230 1231	
ES: +34 938427289	
smartwares Europe	
Jules Verneweg 87	
5015 BH Tilburg	
The Netherlands	
service.smartwares.eu	



- GB** The fixture is dust-proof and spray-proof.  
**NL** Het armatuur is stofdicht en spuitwaterdicht.  
**F** L'armature ne laisse pas passer la poussière et est étanche aux projections d'eau.  
**D** Die Armatur ist staubdicht und sprühwasserdicht.  
**N** Armaturet er beskyttet mot støv og sprut.  
**S** Armaturen är dammtät och tät mot vattenstrålar.  
**DK** Armaturet er støvtæt og sprøjtæt.  
**FIN** Valaisin on pölytiivis ja suihkuvedenpitävä.  
**PL** Urządzenie jest pyłoszczelne i odporne na rozpylaną ciecz.  
**RUS** Осветительная арматура является пыле и водонепроницаемой.  
**BG** Осветителното тяло е устойчиво на прах и пръски.  
**H** A szerelvény por- és permetálló.  
**RO** Corpul de iluminat este rezistent la praful și pulverizare.  
**SK** Svietiljka je zaštieena proti prašine i raspršene vode.  
**HR** Zariadenie je chránené proti prachu a rozprašovanej vode.  
**CZ** Zařízení je chráněno proti prachu a rozprašované vodě.  
**SLO** Nosilec je odporen proti prahu in pršenju.  
**I** La lampada è a tenuta di polvere e protetta contro il gocciolamento.  
**P** A ferragem de conexão é a prova de poeira e vaporizações.  
**E** El montaje está protegido contra polvo y rociado.  
**GR** Η εφαρμογή αντέχει στη σκόνη και είναι αδιάβροχη στον ψεκασμό.  
**TR** Tertibat toz ve püskürtülere karşı dayanıklıdır.
- GB** Protection class 1: the fitting must be earthed.  
**NL** Beschermklasse 1, het armatuur moet geaard worden.  
**F** Classe de sécurité 1, l'armature doit être mise à la terre.  
**D** Schutzklasse 1, die Armatur muss geerdet werden.  
**N** Beskyttelsesklasse 1: armaturet må jordes.  
**S** Skyddsklass 1, armaturen måste jordas.  
**DK** Beskyttelsesklasse 1, armaturet skal have jordforbindelse.  
**FIN** Suojausluokka 1, valaisin pitää maadoittaa.  
**PL** Klasa zabezpieczenia 1: urządzenie musi być uziemione.  
**RUS** Класс защиты 1: арматура должна быть заземлена.  
**BG** Защита от клас 1: осветителното тяло трябва да е заземено.  
**H** 1. védelmi osztály: a szerelvény földelhető.  
**RO** Clasă 1 de protecție: corpul de iluminat trebuie împământat.  
**SK** Trieda ochrany 1: zariadenie musí byť uzemnené.  
**HR** Klasa zaštite 1: svjetiljka mora biti uzemljeno.  
**CZ** Třída ochrany 1: zařízení musí být uzemněno.  
**SLO** Zaščitni razred 1: nosilec senzorja je potrebno ozemljiti.  
**I** Classe di protezione 1, la lampada deve avere la messa a terra.  
**P** Classe 1 de protecção: a ferragem de conexão deve ser ligada à terra.  
**E** Protección de Clase 1: el montaje debe estar conectado a tierra.  
**GR** Προστατευτικό γυαλί 1: η εφαρμογή πρέπει να γειωθεί.  
**TR** Emniyet türü 1: Tertibat topraklanmalıdır.